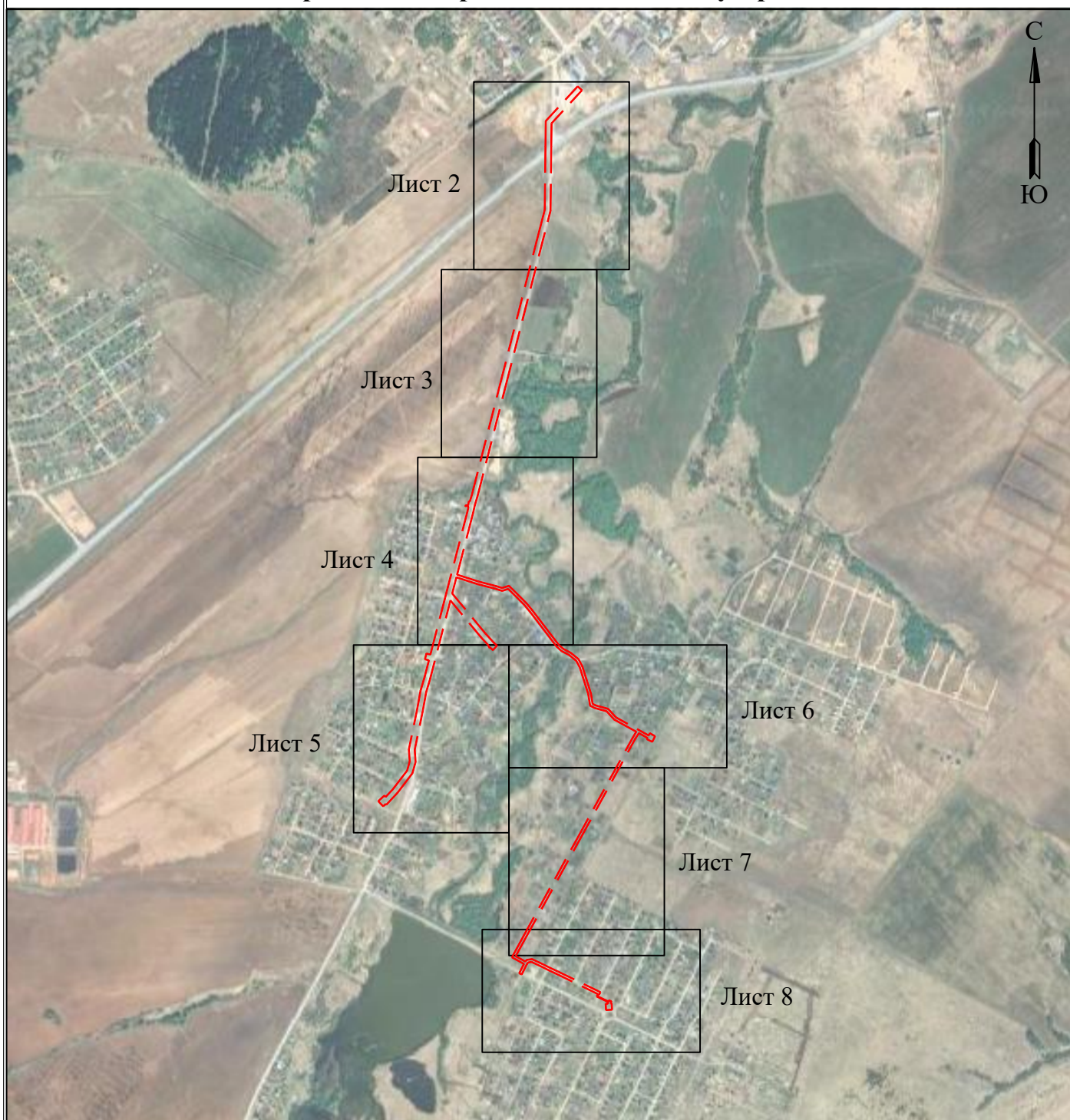


Схема расположения границ публичного сервитута


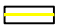

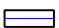
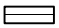
для эксплуатации объектов

ТП-43639, ТП-47463, ТП-47462, ТП-43405, ТП-47295, ТП-43423, ВЛ 10КВ ф. АВМ от
РП-3033, ВЛ-10 КВ ф. Мокино от ПС Култаево, КЛ-0,4 КВ от ТП-3423

Обзорная схема границ объекта землеустройства



УСЛОВНЫЕ ОБОЗНАЧЕНИЯ

-  - границы устанавливаемого публичного сервитута
-  - ось линии, контур объекта
-  - границы муниципального образования, населенных пунктов
-  - границы кадастрового квартала
-  - границы земельных участков, попадающих в зону публичного сервитута

- 1 - обозначение характерной точки границы устанавливаемого публичного сервитута
- :123 - кадастровый номер земельного участка
- 59:32:0000000 - кадастровый номер квартала
- г. Пермь - наименование муниципального образования, населенного пункта

Схема расположения границ публичного сервитута

для эксплуатации объектов
ТП-43639, ТП-47463, ТП-47462, ТП-43405, ТП-47295, ТП-43423, ВЛ 10КВ ф. АВМ от РП-3033, ВЛ-10 КВ ф. Мокино от ПС Култаево,
КЛ-0,4 КВ от ТП-3423

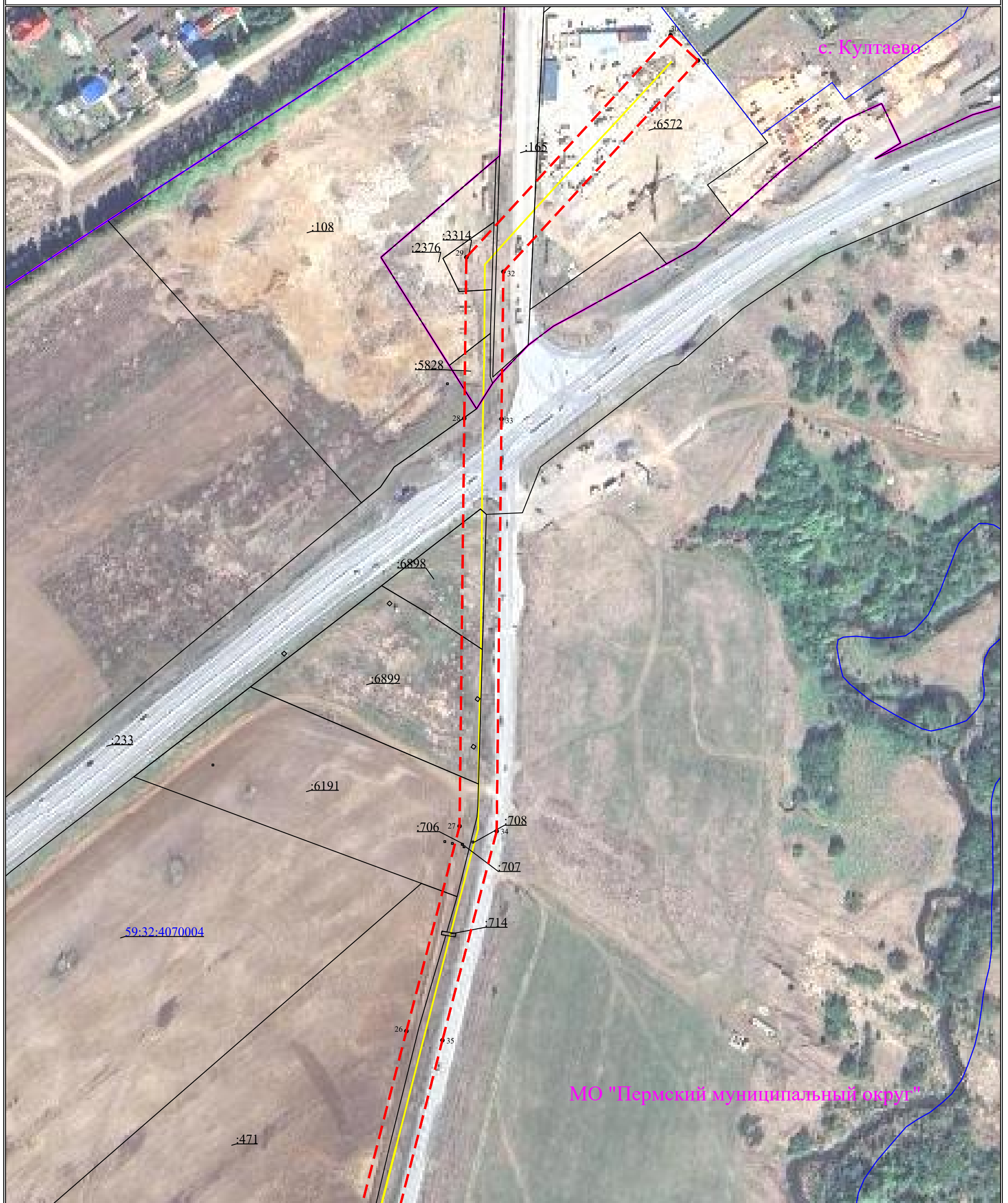


Схема расположения границ публичного сервитута

для эксплуатации объектов

ТП-43639, ТП-47463, ТП-47462, ТП-43405, ТП-47295, ТП-43423, ВЛ 10КВ ф. АВМ от РП-3033, ВЛ-10 КВ ф. Мокино от ПС Култаево,
КЛ-0,4 КВ от ТП-3423



для эксплуатации объектов
ТП-43639, ТП-47463, ТП-47462, ТП-43405, ТП-47295, ТП-43423, ВЛ 10КВ ф. АВМ от РП-3033, ВЛ-10 КВ ф. Мокино от ПС Култаево,
КЛ-0,4 КВ от ТП-3423



Схема расположения границ публичного сервитута

для эксплуатации объектов
ТП-43639, ТП-47463, ТП-47462, ТП-43405, ТП-47295, ТП-43423, ВЛ 10КВ ф. АВМ от РП-3033, ВЛ-10 КВ ф. Мокино от ПС Култаево,
КЛ-0,4 КВ от ТП-3423



Схема расположения границ публичного сервитута
для эксплуатации объектов

ТП-43639, ТП-47463, ТП-47462, ТП-43405, ТП-47295, ТП-43423, ВЛ 10КВ ф. АВМ от РП-3033, ВЛ-10 КВ ф. Мокино от ПС Култаево, КЛ-0,4 КВ от ТП-3423

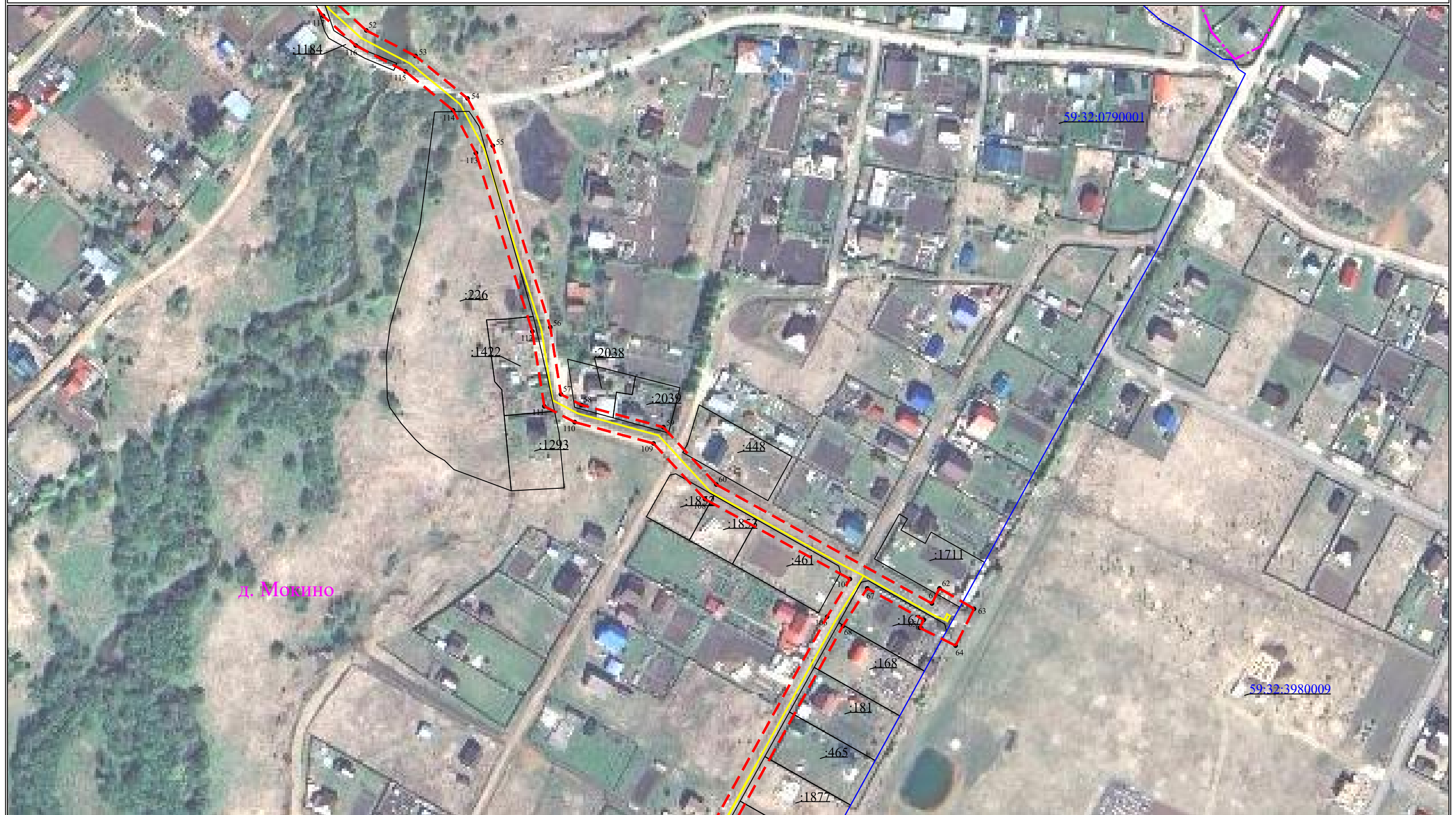


Схема расположения границ публичного сервитута

для эксплуатации объектов
ТП-43639, ТП-47463, ТП-47462, ТП-43405, ТП-47295, ТП-43423, ВЛ 10КВ ф. АВМ от РП-3033, ВЛ-10 КВ ф. Мокино от ПС Култаево,
КЛ-0,4 КВ от ТП-3423



для эксплуатации объектов

ТП-43639, ТП-47463, ТП-47462, ТП-43405, ТП-47295, ТП-43423, ВЛ 10КВ ф. АВМ от РП-3033, ВЛ-10 КВ ф. Мокино от ПС Култаево, КЛ-0,4 КВ от ТП-3423



Сведения о местоположении границ объектов

**ТП-43639, ТП-47463, ТП-47462, ТП-43405, ТП-47295, ТП-43423, ВЛ 10КВ ф. АВМ от
РП-3033, ВЛ-10 КВ ф. Мокино от ПС Култаево, КЛ-0,4 КВ от ТП-3423**

Перечень характерных точек Площадь зоны публичного сервитута 87198 кв.м		
Обозначение характерных точек границ	Координаты, м	
	X	Y
1	2	3
1	501598.69	2212305.23
2	501593.65	2212310.01
3	501621.75	2212336.31
4	501688.74	2212387.55
5	501722.53	2212396.99
6	501765.55	2212393.81
7	501904.51	2212422.73
8	501977.89	2212436.15
9	502027.34	2212450.82
10	502087.88	2212466.49
11	502091.43	2212452.15
12	502112.29	2212457.27
13	502108.71	2212471.88
14	502329.34	2212529
15	502626.66	2212606.03
16	502641.46	2212609.34
17	502641.78	2212607.37
18	502647.23	2212608.26
19	502645.17	2212598.34
20	502647.13	2212597.93
21	502649.35	2212608.6
22	502663.29	2212610.88
23	502662.67	2212614.68
24	502686.82	2212621.97
25	503120.47	2212732.71
26	503600.41	2212855.21
27	503716.2	2212885.24
28	503946.66	2212887.92
29	504037.66	2212889.07
30	504163.09	2213004.42
31	504148.88	2213019.87
32	504029.5	2212910.01
33	503946.33	2212908.92
34	503713.39	2212906.21
35	503595.23	2212875.56
36	503115.28	2212753.06
37	502681.34	2212642.25
38	502649.3	2212632.62
39	502621.71	2212626.44
40	502397.41	2212568.32
41	502391.78	2212586.02
42	502382.61	2212614.96
43	502372.48	2212646.26
44	502356.18	2212709.36
45	502349.25	2212731.33
46	502357.3	2212755.88
47	502332.84	2212780.73
48	502294.63	2212818.81
49	502269.18	2212840.03
50	502226.63	2212872.57
51	502144.03	2212935.84
52	502129.28	2212952.06
53	502115.3	2212978.96
54	502092.11	2213007.38
55	502066.2	2213021.2
56	501967.07	2213052.6
57	501930.4	2213058.44
58	501924.58	2213069.62
59	501912.44	2213114.42
60	501881.07	2213143.4
61	501816.06	2213261.24
62	501824.36	2213265.4
63	501813.14	2213284.27
64	501793.04	2213274.19
65	501802.78	2213254.6
66	501807.15	2213256.79
67	501824.35	2213225.88

1	2	3
68	501803.78	2213212.59
69	501462.67	2213024.75
70	501088.83	2212819.04
71	501017.87	2212780.19
72	500998.4	2212815.26
73	501004.23	2212819.61
74	501007.37	2212839.06
75	500990.03	2212876.06
76	500975.09	2212905.97
77	500963.04	2212931.91
78	500887.64	2213086.71
79	500878.72	2213082.21
80	500880.39	2213079.01
81	500872.9	2213076.1
82	500853.95	2213115.4
83	500857.79	2213116.19
84	500855.36	2213126.15
85	500846.89	2213124.1
86	500847.09	2213127.33
87	500824.44	2213128.76
88	500823.08	2213106.99
89	500845.73	2213105.59
90	500846.23	2213113.66
91	500851.96	2213115.04
92	500871.9	2213073.56
93	500881.18	2213077.15
94	500954	2212927.63
95	500966.09	2212901.63
96	500981.03	2212871.7
97	500997.01	2212837.61
98	500995.01	2212825.21
99	500989.27	2212820.94
100	500951.71	2212802.03
101	500956.14	2212793.09
102	500989.86	2212810.04
103	501013.95	2212766.65
104	501093.64	2212810.27
105	501467.49	2213015.99
106	501808.84	2213203.96
107	501829.42	2213216.42
108	501873.09	2213137.15
109	501903.54	2213109.04
110	501915.21	2213065.96
111	501923.84	2213049.36
112	501964.76	2213042.84
113	502062.3	2213011.94
114	502085.63	2212999.5
115	502106.9	2212973.44
116	502121.01	2212946.3
117	502137.23	2212928.44
118	502220.55	2212864.63
119	502262.94	2212832.21
120	502287.88	2212811.42
121	502325.75	2212773.67
122	502345.9	2212753.21
123	502338.73	2212731.39
124	502346.56	2212706.61
125	502362.88	2212643.46
126	502373.09	2212611.9
127	502382.26	2212582.98
128	502387.72	2212565.81
129	502329.25	2212550.66
130	502184.25	2212671.2
131	502150.83	2212701.75
132	502150.61	2212701.82
133	502141.1	2212712.57
134	502124.69	2212698.09
135	502133.04	2212688.65
136	502132.11	2212685.87
137	502136.92	2212684.26
138	502139.22	2212681.66
139	502140.47	2212682.77

1	2	3
140	502170.43	2212655.38
141	502304.07	2212544.18
142	502021.71	2212471.05
143	501973	2212456.6
144	501900.48	2212443.34
145	501764.15	2212414.97
146	501720.41	2212418.2
147	501679.36	2212406.73
148	501608.11	2212352.31
149	501565.34	2212312.29
150	501567.95	2212309.5
151	501559.78	2212301.02
152	501578.41	2212283.43
1	501598.69	2212305.23